

Rein mit euch!

Busfahren leicht gemacht



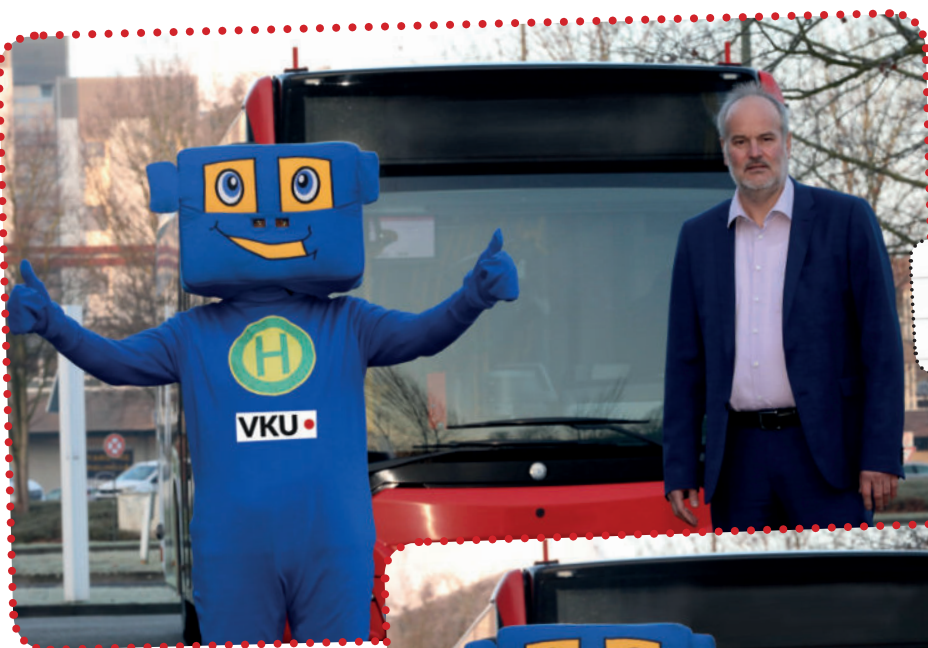
Hallo!

Der Bus ist das Verkehrsmittel, das dich zur Schule und noch viel lieber wieder nach Hause bringt. Bestimmt fährst du auch in der Freizeit mit dem Bus, zum Beispiel zum Sport oder um Freunde zu treffen. Der Bus bringt dich sicher hin.

Wir wollen, dass du selbstständig und sicher mobil bist. Deswegen gibt es die Busschule im Kreis Unna. Sie macht dich fit für den Bus. So musst du nicht immer mit deinen Eltern fahren, sondern bist unabhängig unterwegs.

Die VKU hat auch dieses Heft für dich gemacht. Du kannst darin nochmal nachlesen, was du gelernt hast. Es gibt aber auch viel Platz für deine Kreativität.

Wir wünschen dir dabei viel Spaß und stets eine gute Fahrt durch den Kreis Unna mit der VKU.



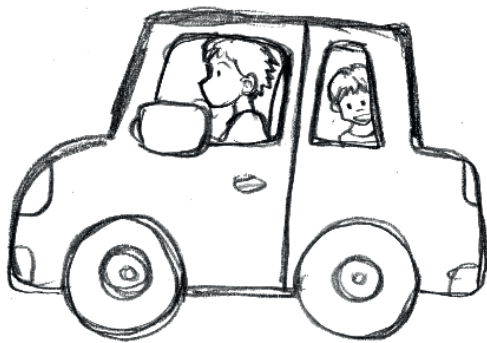
André Pieperjohanns,
VKU-Geschäftsführer
und Nimbu



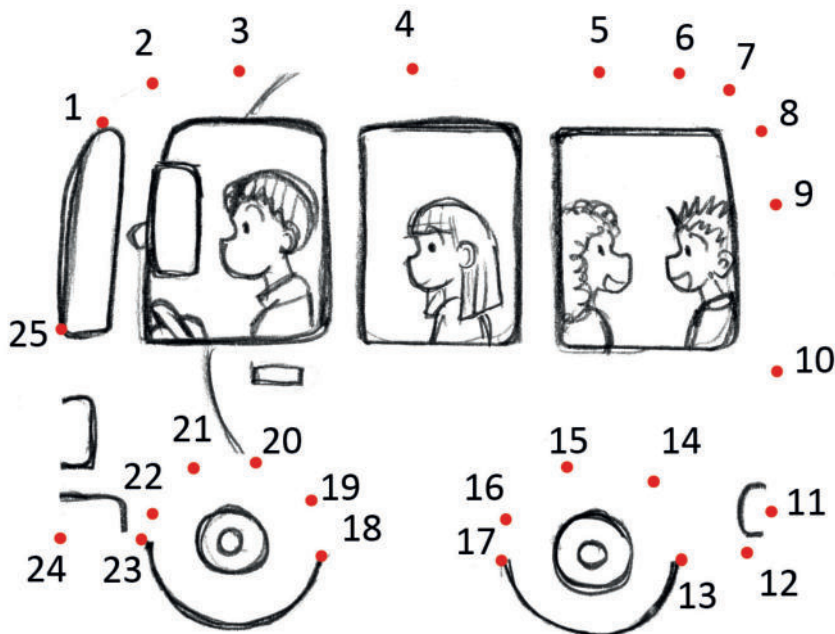
Mario Löhr,
Landrat Kreis Unna
und Nimbu

Ich bin unterwegs!

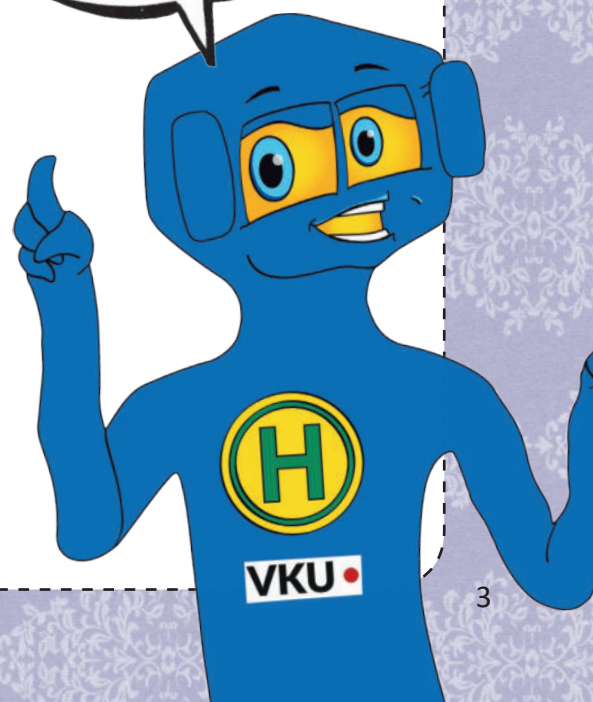
Es gibt viele verschiedene Möglichkeiten, wie du unterwegs sein kannst.



Wie du sicher mit **diesem** Fahrzeug unterwegs bist, wird dir in diesem Heft gezeigt.

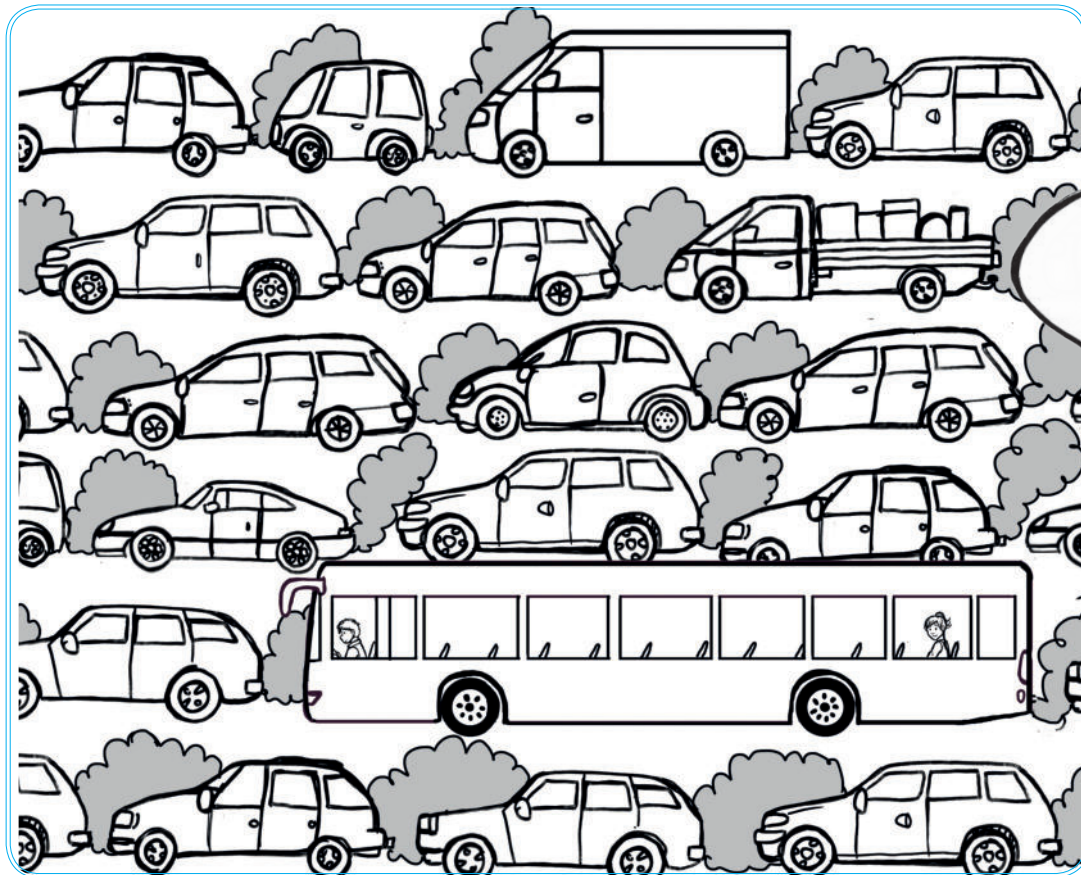


Verbinde die Zahlen der Reihe nach!



Busfahren ist gut für die Umwelt

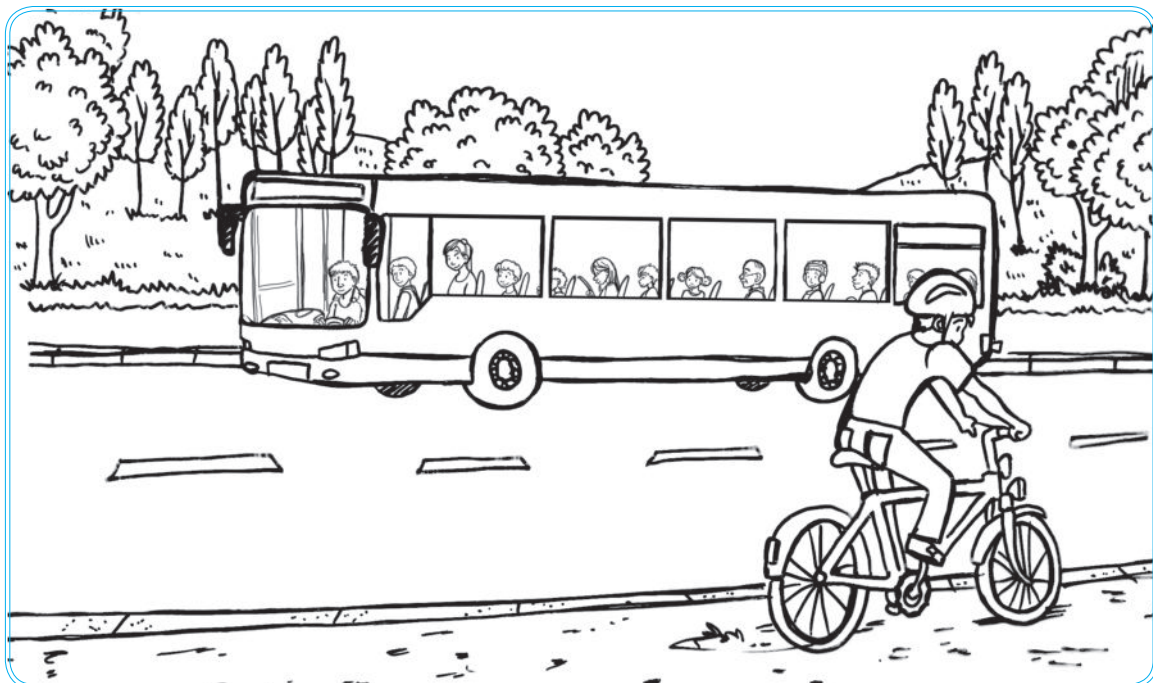
Kurze Wege kannst du mit dem Fahrrad oder zu Fuß zurücklegen. Das ist gut für die Umwelt. Auch Busfahren ist gut für die Umwelt. Denn viele Leute fahren gemeinsam in einem Bus.



Puh,
die Straße ist
ganz schön
voll!



Je mehr Menschen Bus oder Rad fahren oder laufen, umso weniger Autos fahren auf den Straßen. Das ist gut für die Umwelt.

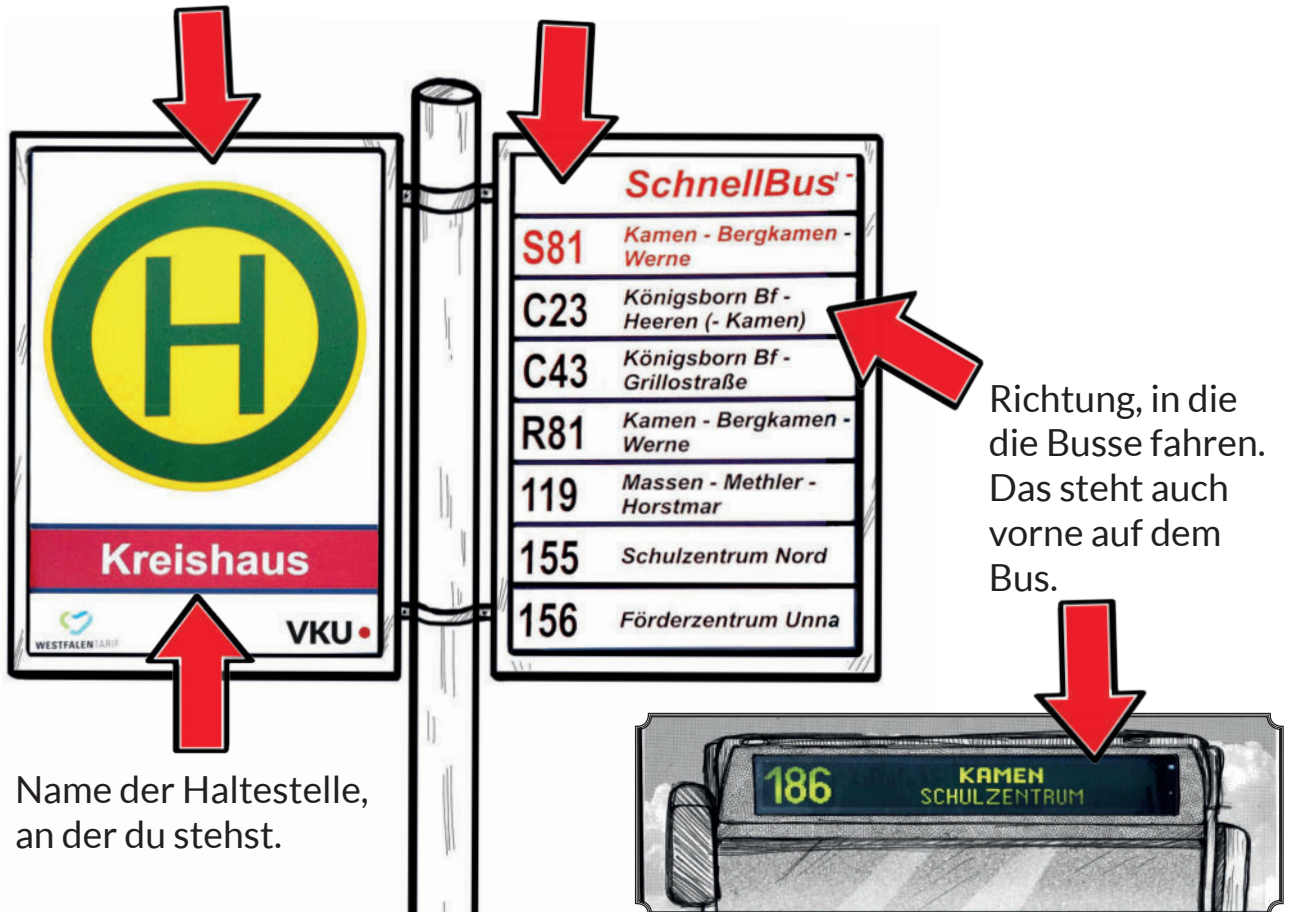


An der Haltestelle

Das ist der Haltestellenmast. Den gibt es an jeder Haltestelle.
An ihm findest du das Haltestellenschild und die Fahrpläne.

Das „H“ ist ein Zeichen für eine Bushaltestelle.

Buslinien, die von dieser Haltestelle abfahren.



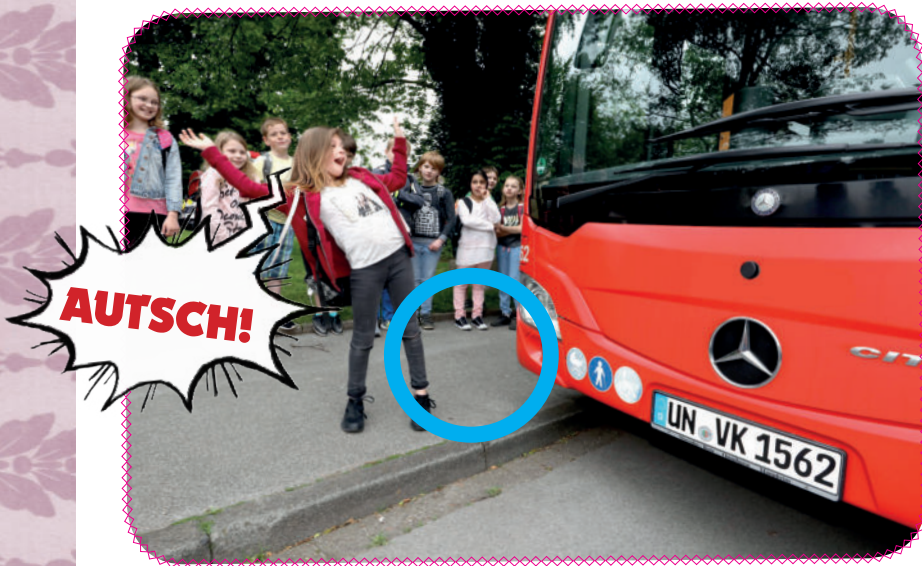
Fahrplan:
Hier siehst du,
wann die Busse
abfahren.

The bus schedule is for line C23, direction Königsborn Bf. - Heeren - Kamen Bf. It shows departure times for Monday-Friday, Saturday, and Sunday/Christmas Eve. The schedule is as follows:

Uhr	Montag - Freitag	Uhr	Samstag	Uhr	Sonntag/Heiligabend
5	05:35	5	05:35	5	05:35
6	05:35	6	05:35	6	05:35
7	05:35	7	05:35	7	05:35
8	05:35	8	05:35	8	05:35
9	05:35	9	05:35	9	05:35
10	05:35	10	05:35	10	05:35
11	05:35	11	05:35	11	05:35
12	05:35	12	05:35	12	05:35
13	05:35	13	05:35	13	05:35
14	05:35	14	05:35	14	05:35
15	05:35	15	05:35	15	05:35
16	05:35	16	05:35	16	05:35
17	05:35	17	05:35	17	05:35
18	05:35	18	05:35	18	05:35
19	05:35	19	05:35	19	05:35
20	05:35	20	05:35	20	05:35
21	05:35	21	05:35	21	05:35
22	05:35	22	05:35	22	05:35



Warten auf den Bus

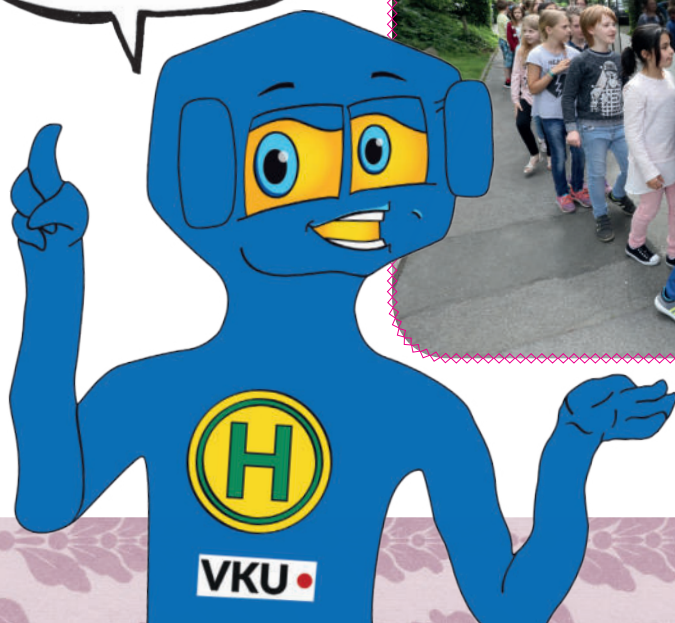


Sei vorsichtig, wenn der Bus in die Haltestelle einfährt. Denn dabei steht der Bus oft über den Gehweg.

Deshalb: Halte immer **einen großen Schritt** Abstand von der Bordsteinkante. So bist du sicher. Am besten wartet ihr in einer Reihe auf den Bus. Nicht drängeln! Jeder kommt mit.



So klappt der Einstieg ohne Probleme.



Wo stehst du?
Male dich selbst in das Bild.



Ich steige ein

Steige vorne ein! Zeige dem Fahrer dein Ticket oder kaufe eine Fahrkarte.



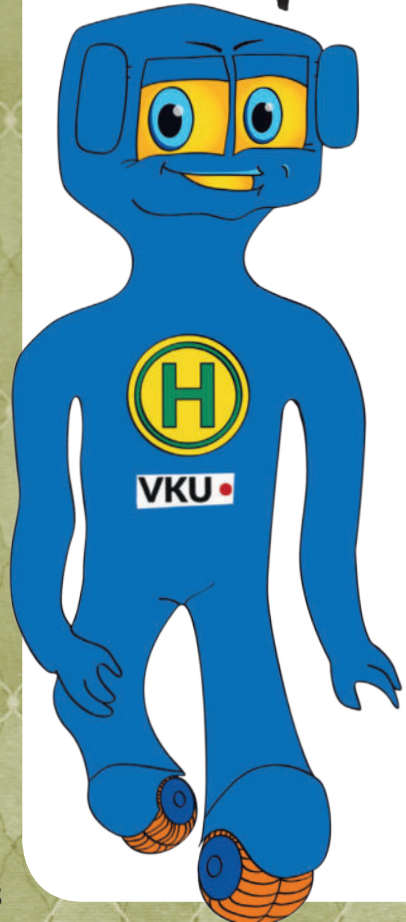
Hier kannst du dein Ticket abstempeln.



Setze dich bitte sofort auf einen freien Platz. Bleibe die ganze Fahrt über sitzen!



Ticket vergessen? Keine Panik. Sage dem Fahrer Bescheid. Nicht ohne Ticket fahren!



Du bleibst die ganze Fahrt über sitzen. Das ist wichtig!

Bei der Busfahrt

Wenn du keinen Sitzplatz bekommen hast, hältst du dich fest. Immer mit beiden Händen an zwei verschiedenen Punkten. Nicht loslassen!



Gut festhalten!

Mit beiden
Händen gut
festhalten!

www.vku-online.de

VKUKREIS UNNA

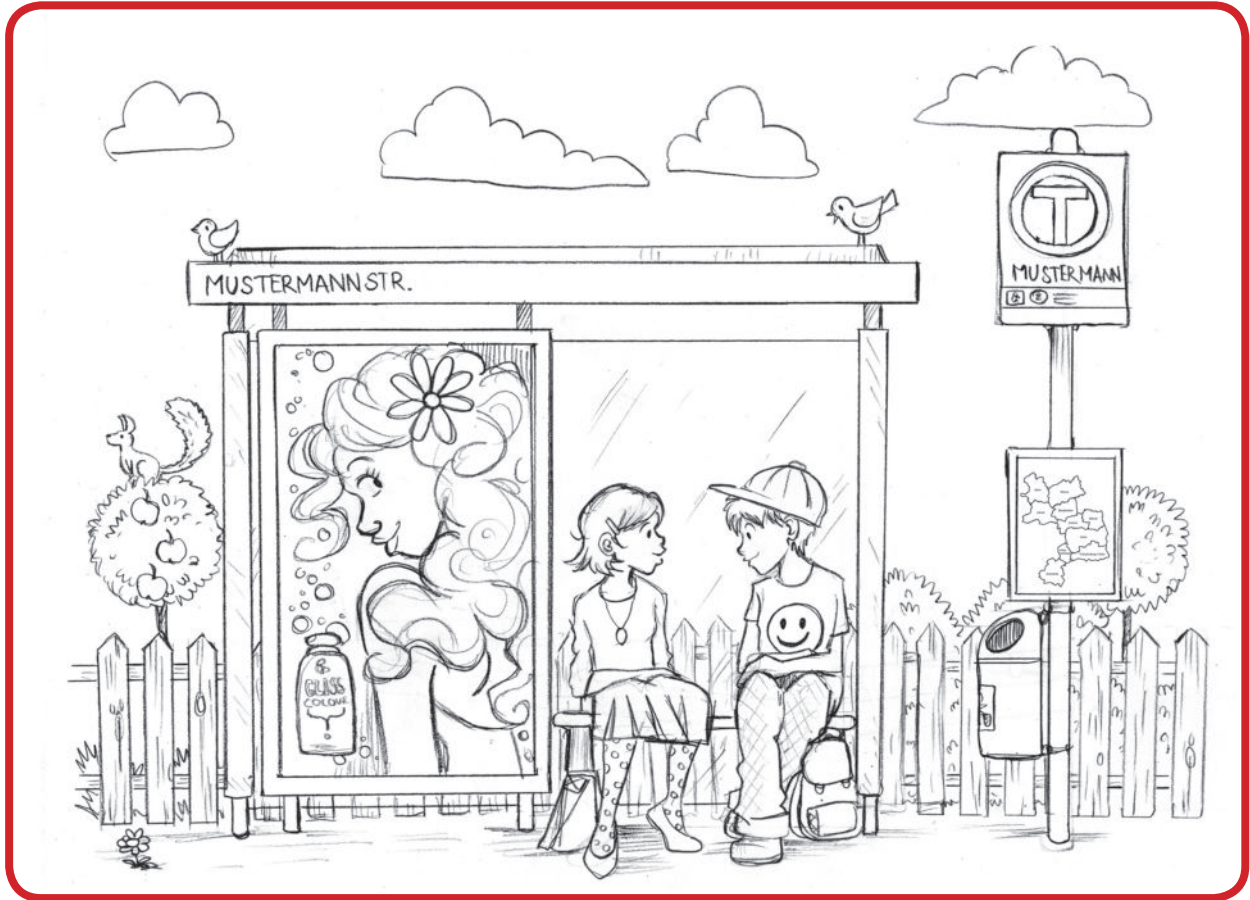
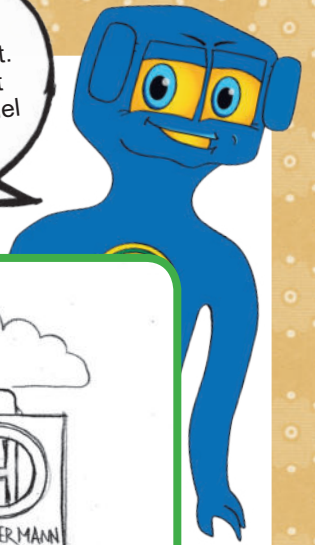
Denn sonst purzelst du bei einer Vollbremsung durch den Bus.



Fehlersuche

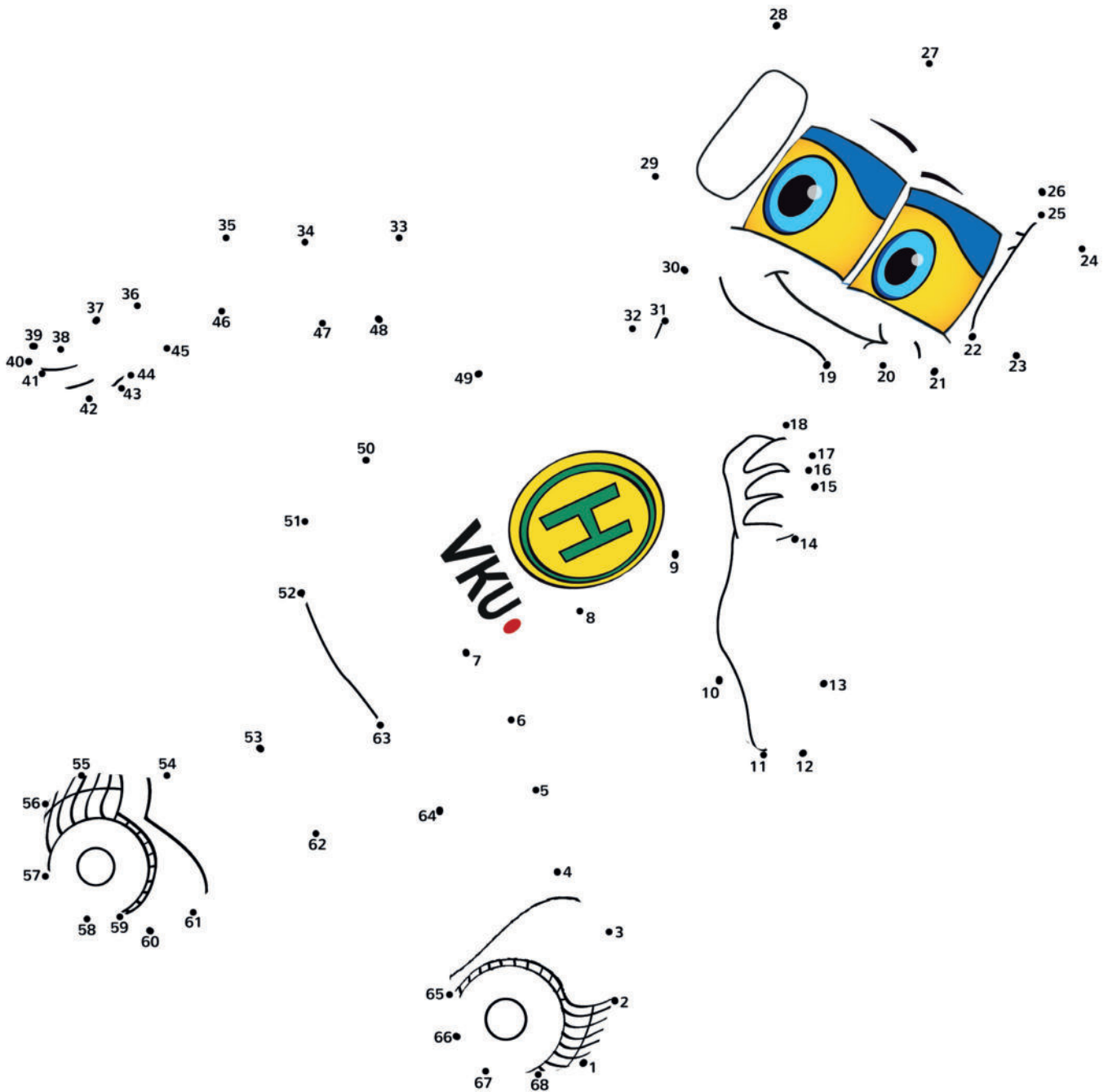
Finde die fünf Fehler im unteren Bild

Beim
Busfahren
hast du Zeit.
Du kannst
zum Beispiel
malen.



Malen nach Zahlen

Verbinde die Zahlen in der richtigen Reihenfolge.



Ich steige aus



Du willst aussteigen?
Dann drücke rechtzeitig
den roten „Stop“-Knopf.



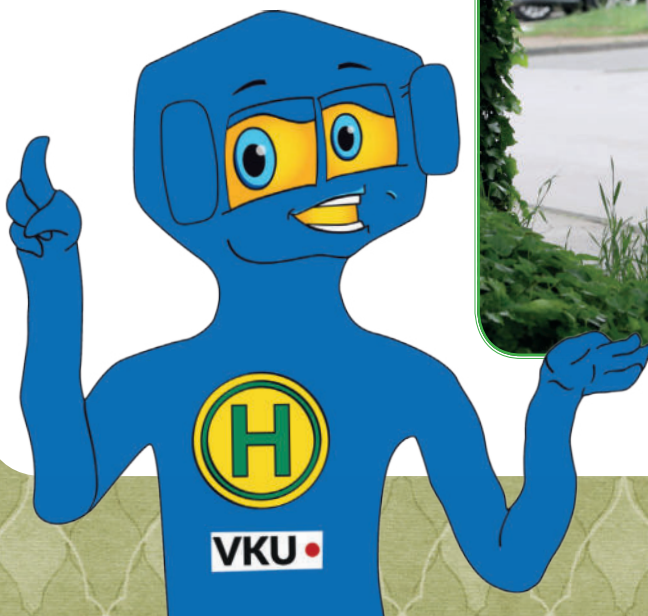
Der blaue Knopf ist für
Fahrgäste, die Hilfe beim
Aussteigen brauchen.
Ihnen hilft dann der
Busfahrer.



Warte bis der Bus hält. Erst dann gehst du zur Tür.
Schau nach links und rechts, ob der Weg frei ist. Dann steigst du aus.

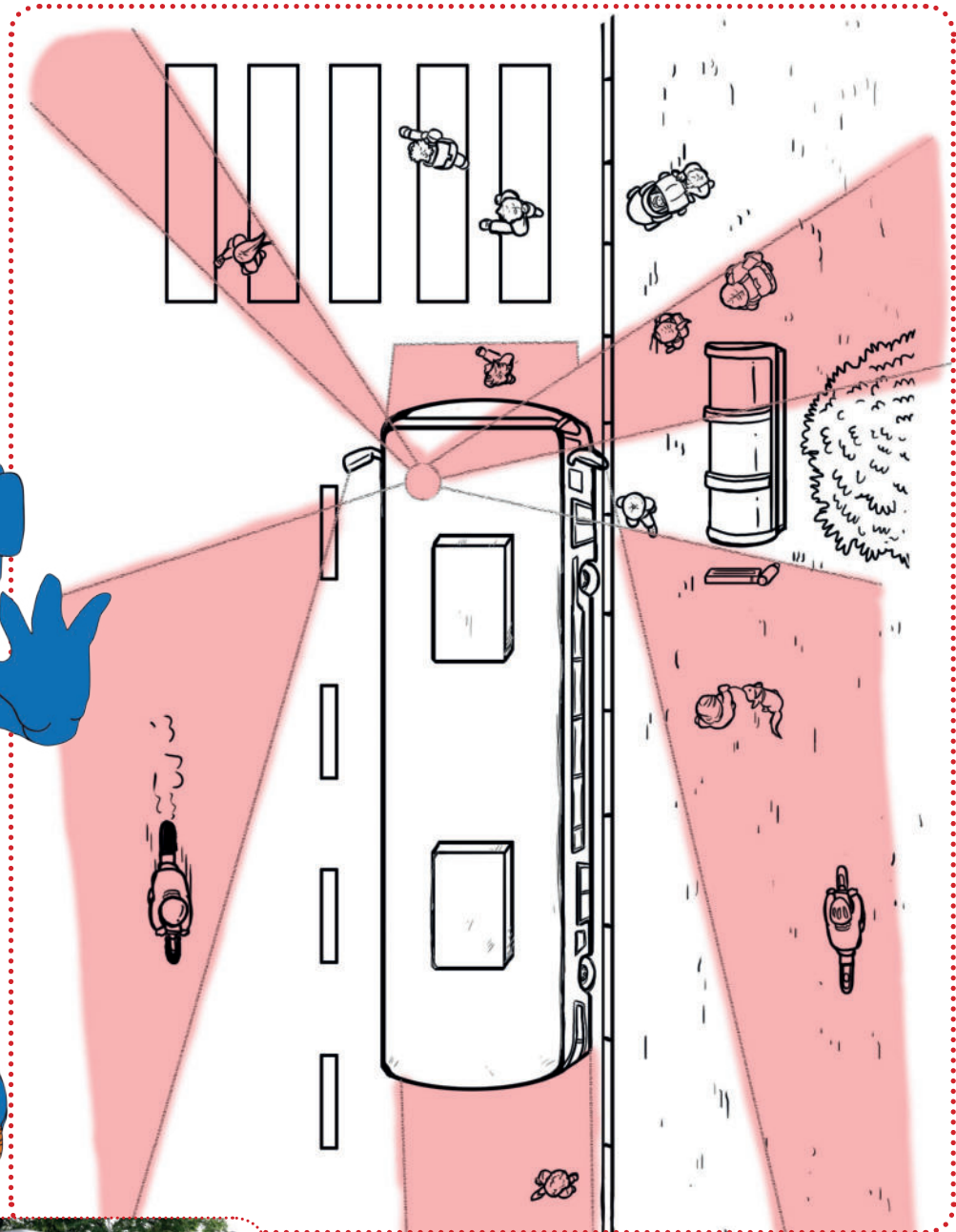
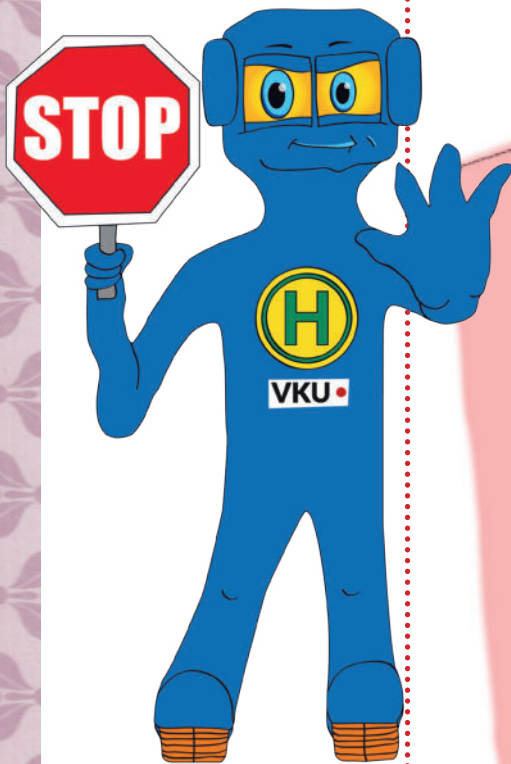


Vorsicht, sonst ist
ein Zusammenstoß
schnell passiert!



Toter Winkel

Die Bereiche, die ein Fahrer nicht sehen kann, nennt man Toter Winkel.
Die Personen in den roten Feldern stehen im Toten Winkel. Sie werden vom Busfahrer nicht gesehen.



Laufe nie vor oder hinter dem Bus her! Autofahrer sehen dich nicht!
Das ist sehr gefährlich.

Für deine Sicherheit



Nothammer:
Im Notfall kannst du damit die Scheiben einschlagen.



Feuerlöscher:
Der ist vorne beim Fahrer.



Nothahn: Findest du über jeder Tür. Mit ihm können die Türen im Notfall geöffnet werden.



Kamera:
Sie nimmt die ganze Fahrt über auf.



Verbandkasten
Den gibt es auch beim Fahrer.

Diese ganzen Dinge sind für den Notfall da.
Also: **Nur im Notfall benutzen**, sonst gibt es Ärger!



Wer fährt mit dem Bus?

Stefan



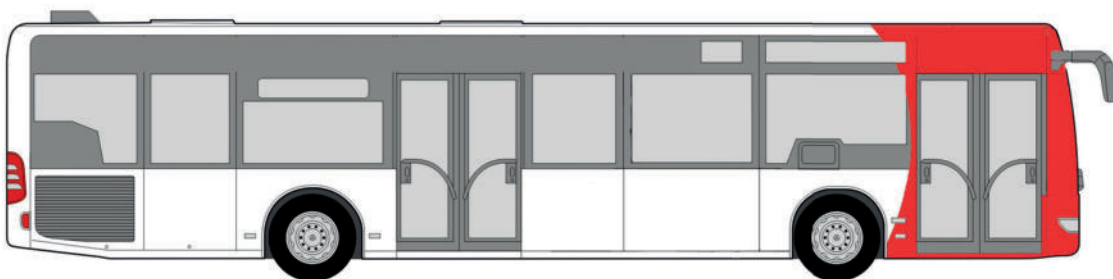
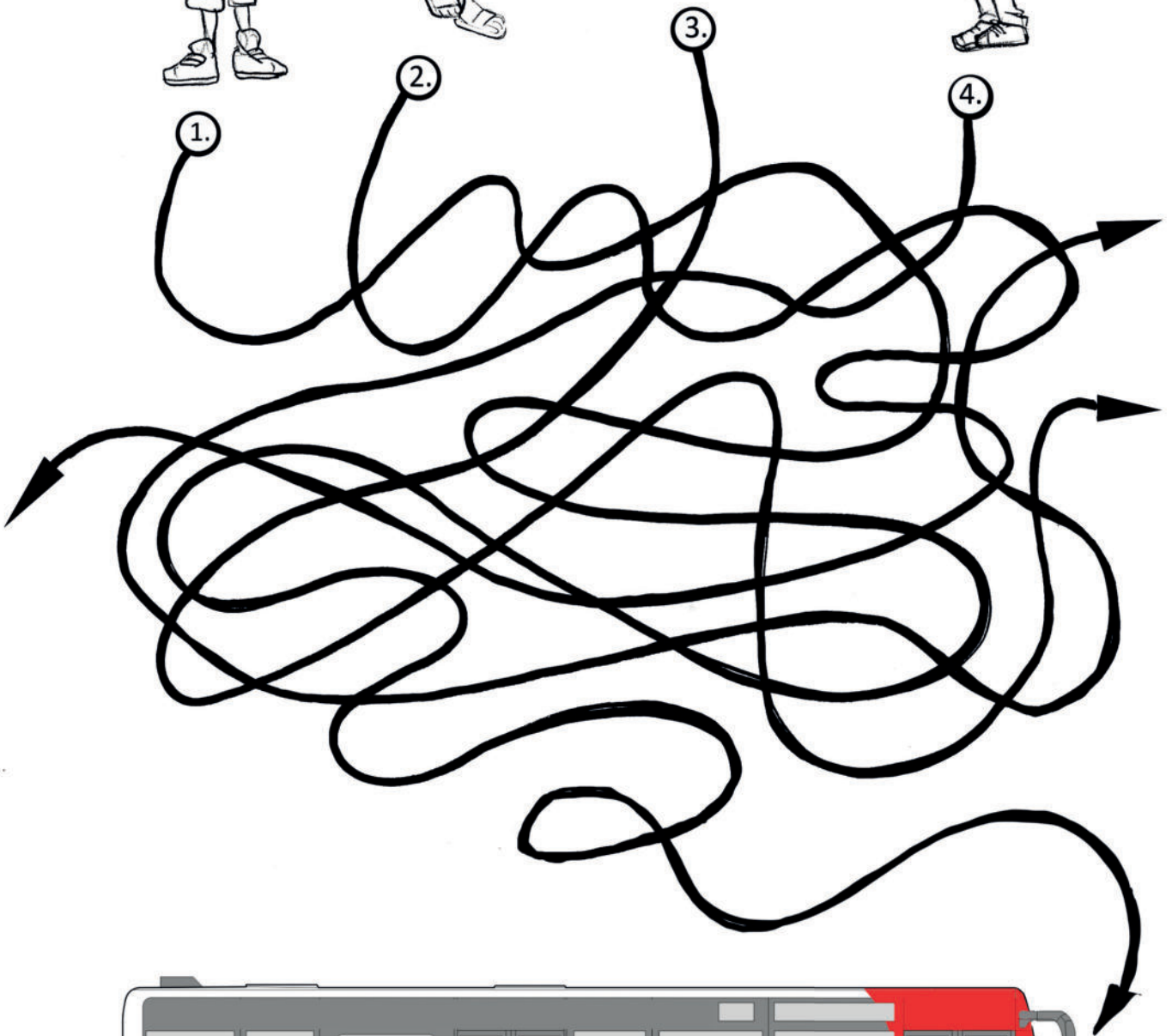
Lisa



Nimbu



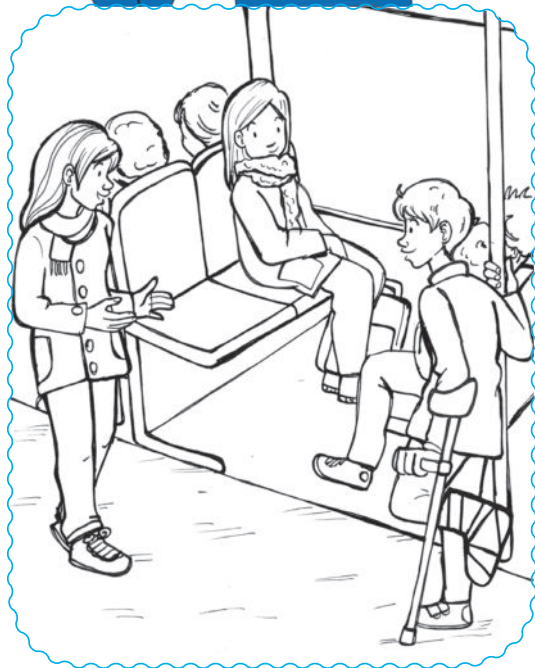
Jenny



Bitte Rücksicht

Nicht drängeln!

Jeder kommt mit. Gehe langsam und ohne zu schubsen in den Bus.



Es gibt Menschen, die nicht so fit sind. Biete deinen Platz doch jemandem an, der ihn besser gebrauchen kann als du. Das ist total nett von dir.



Im Bus wird nicht herumgelaufen oder geturnt. Das stört andere Fahrgäste und ist gefährlich für dich.





Musik hören darfst du, aber nicht zu laut. Sonst störst du die anderen Fahrgäste.

Keiner sitzt gerne auf beschmierten Sitzen. Deshalb gilt: Die Füße vom Sitz!



Im Bus wird nicht geraucht. Klare Sache!

Pommes, Eis und anderes Klebriges bitte nicht mit in den Bus nehmen.



Hast du Fragen?
Der Busfahrer hilft dir!



Das ist der Kreis Unna

Ich komme aus Kamen.
In welcher Stadt wohnst du?



Wir unterstützen dieses Heft

www.ukbs.de

UKBS
Ihr guter Nachbar



Dein Leben.

Deine Stadt.

Dein Zuhause.

Komm gut nach Hause.

In deine Wohnung von der UKBS.



UKBS | Unnaer Kreis-Bau- und
Siedlungsgesellschaft mbH



Friedrich-Ebert-Straße 32
59425 Unna



+49 2303 2827-0



info@ukbs.de

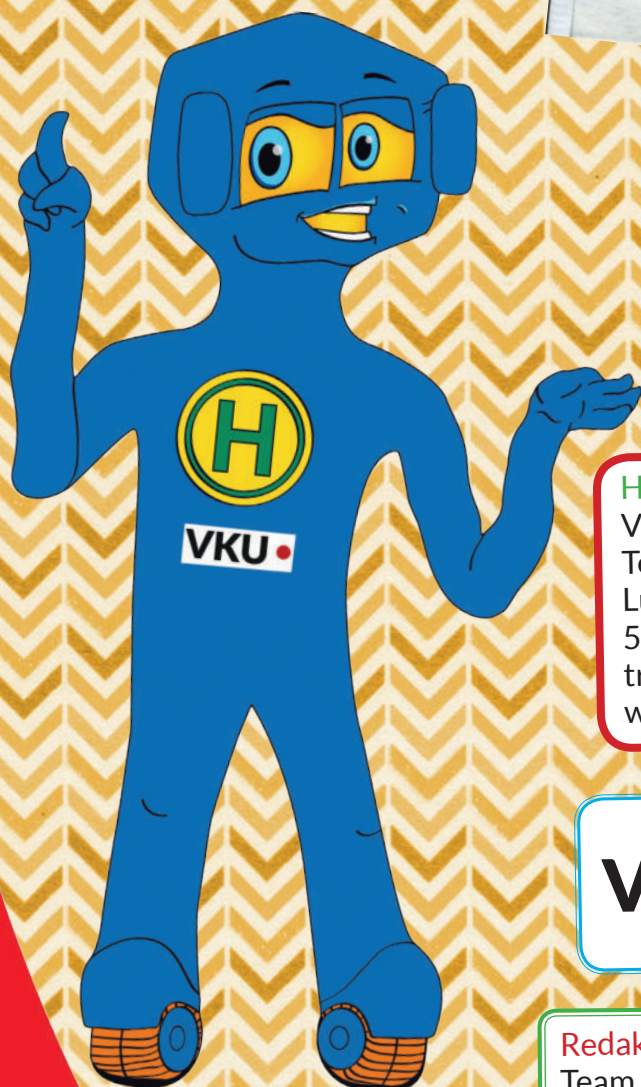


www.ukbs.de



[ukbs_unna](https://www.instagram.com/ukbs_unna)

Wir sehen
uns im Bus!



Herausgeber:

Verkehrsgesellschaft Kreis Unna mbH
Team Training
Lünener Straße 13
59174 Kamen
training@vku-online.de
www.vku-online.de

VKUKREIS UNNA

Redaktion:

Team Training
Gestaltung Heft/Illustrationen:
Carla Miller
Maskottchen Zeichnungen/Illustrationen:
Elena Kaufmann
Fotos: Christoph Volkmer

3. Auflage: 2.000 Stück
2023