

Du fährst mit dem Bus zu einer Freundin.  
Da Du die Gegend nicht gut kennst, fragst Du Dich:

### An welcher Haltestelle bin ich eigentlich?

Ein Blick auf den Monitor im Bus hilft Dir!

Du kannst sehen:

- an welcher Haltestelle Du Dich befindest
- und wie die nächsten Haltestellen heißen.



Nächste Haltestelle: Unna, Kreishaus

Du musst an der Haltestelle Unna Kreishaus aussteigen. Dort wartet Deine Freundin auf Dich.

**Doch wie erfährt der Busfahrer, dass Du aussteigen möchtest? Was denkst Du?**



### Du willst aussteigen?

Drücke rechtzeitig vor der Haltestelle den **roten** „Stop“-Knopf.

Bleibe sitzen. Wenn der Bus steht gehst Du zur Tür und steigst aus.



Der **blaue** Knopf ist für Fahrgäste, die Hilfe beim Aussteigen brauchen. Zum Beispiel Rollstuhlfahrer.

Ihnen hilft dann der Busfahrer beim Aussteigen.



Wenn Du den „Stop“-Knopf gedrückt hast, steht „**Bus hält**“ auf dem Monitor.



### Wichtig!

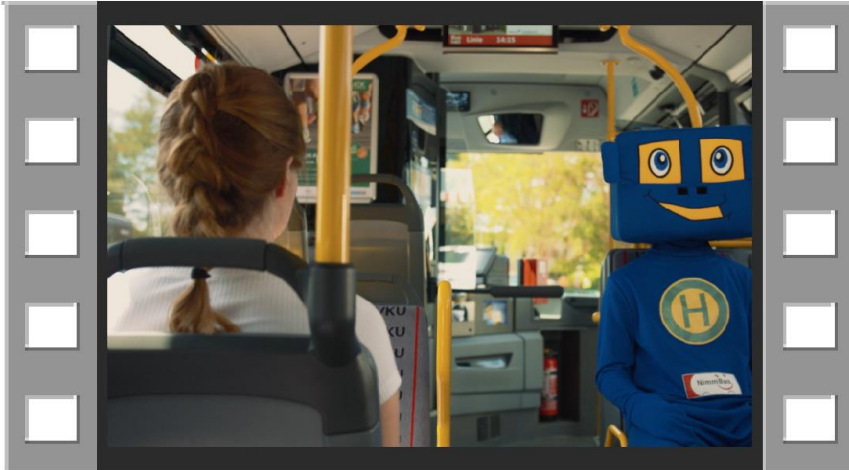
Bevor Du aussteigst, schaue an der Bustür nach links und rechts.

Wenn der Weg frei ist, dann steigst Du aus.



Nicht einfach aus dem Bus springen. **Erst schauen!**





Als Wiederholung schaue Dir auf der Übersichtsseite der Online-Busschule den **Film-Clip „Aussteigen“** an.

Danach geht es weiter mit Aufgabe 2